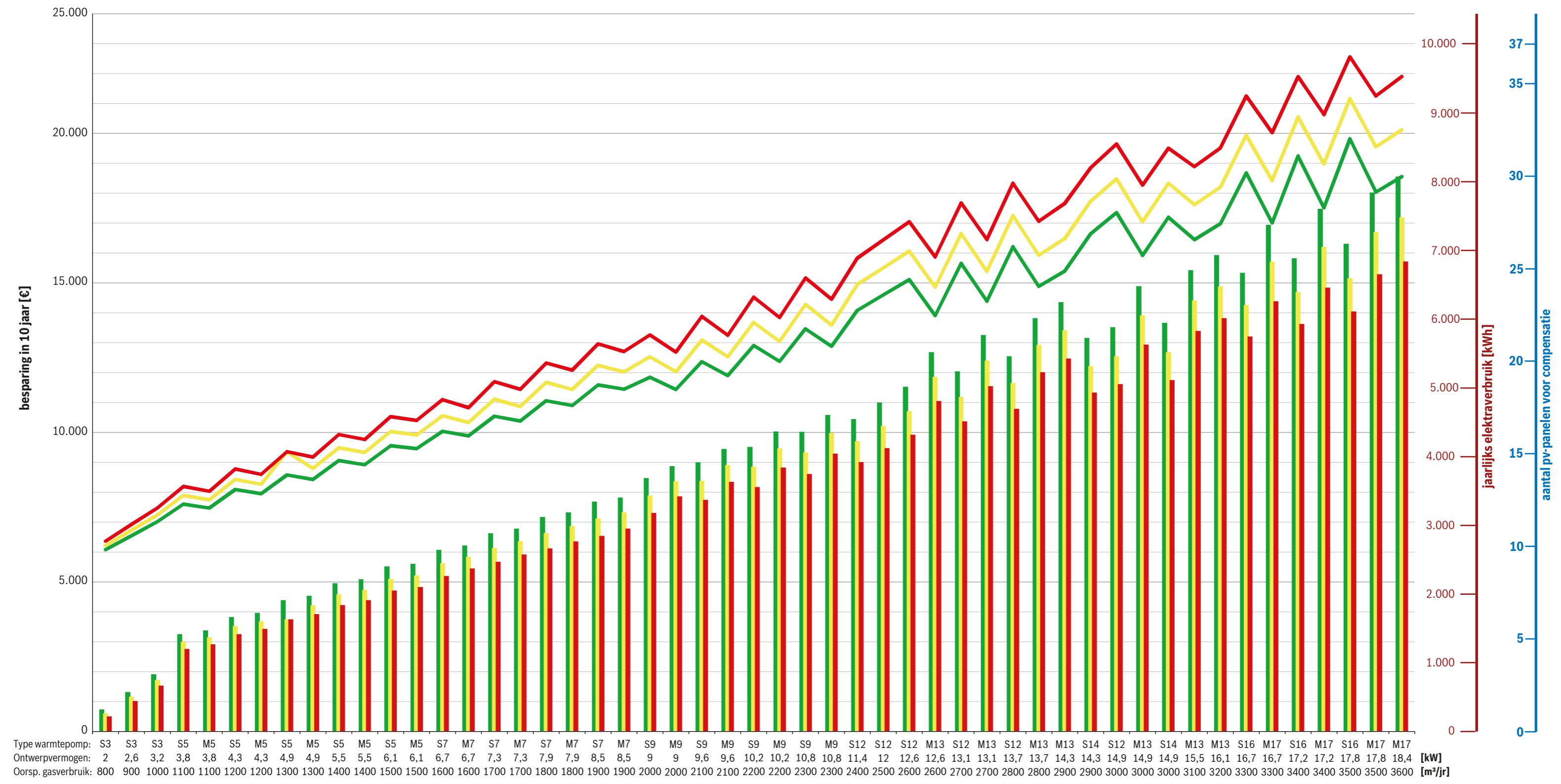


Nefit EnviLine All Electric Warmtepomp

Energiekostenbesparing gerelateerd aan verbruik



Energiekostenbesparing in 10 jaar:
 Bij aanvoertemp. 35°C 45°C 55°C

Jaarlijks elektraverbruik:
 Bij aanvoertemp. 35°C 45°C 55°C

Zie ook "Uitgangspunten besparingsberekening"

Uitgangspunten besparingsberekening Nefit EnviLine

- ▶ Ontwerp buitentemperatuur -10 °C, maximale aanvoertemperatuur respectievelijk 35 °C, 45 °C en 55 °C.
- ▶ Ontwerp binnentemperatuur 20 °C.
- ▶ Stookgrens bij 18 °C.
- ▶ Nachtverlaging van 2 K, 8 uur lang gedurende het stookseizoen (januari t/m juni en september t/m december).
- ▶ Rendement energiecentrale 39%.
- ▶ Gasprijs (incl. energiebelasting) 0,66 €/m³, jaarlijkse prijsstijging 6%.
- ▶ Elektraprijs 0,20 €/kWh, jaarlijkse prijsstijging 2%.
- ▶ Tapwaterverbruik voor 4 personen (gemiddeld verbruik).
- ▶ Boilerbewaartemperatuur gemiddeld 47 °C (all-electric).
- ▶ Uitstroomtemperatuur tapwater (HRC-toestel) 60 °C (hybride).
- ▶ Bij bepaling aantal overeenkomstige pv-panelen: 300 Wp, op zuiden onder hoek van 36 ° met opbrengst van 270 Wh per paneel per jaar.

Voor uitleg van de besparingsdiagrammen: zie Technisch Bulletin 47

Meer hulpmiddelen? Kijk op www.nefit.nl/enviline



Overige aandachtspunten

- ▶ De berekeningen zijn uitgevoerd met behulp van het klimaatjaar uit de NEN 5060, op basis van bovengenoemde uitgangspunten.
- ▶ De energiekosten zijn richtprijzen inclusief btw.
- ▶ Bij berekeningen is uitgegaan van een optimale installatie met maximale rendementen zonder gebruik te maken van de koelingsfunctie.
- ▶ **Het energieverbruik (en dus ook de uiteindelijke besparing) is indicatief** en is in grote mate afhankelijk van het gebruikersgedrag, klimatologische omstandigheden, energiekosten en optimale werking van de installatie.
- ▶ Bij nieuwbouw kan het energieverbruik gedurende de eerste 2 stookseizoenen aanzienlijk (tot 30 %) hoger uitvallen dan de berekeningen laten zien. Dit komt omdat bouwvocht in de woning nog moet verdampen en afgevoerd moet worden.
- ▶ De besparingen zijn exclusief subsidie. Bij bepalen van aantrekkelijkheid dient de investering te worden vergeleken met besparing plus subsidie. Voor subsidie zie: www.nefit.nl/subsidie.