

CONTACT

Neem bij technische problemen eerst contact op met uw installateur. Wij hebben de volgende gegevens nodig om u gericht te kunnen helpen:

- Type van de omvormer
- Serienummer van de omvormer
- Type en aantal aangesloten PV-modules
- Gebeurtenisnummer en displaymelding van de omvormer
- Optionele uitrusting, bijv. communicatieproducten
- Gebruik van het multifunctionele relais

SMA Benelux bvba/sprl

Generaal de Wittelaan 19B
2800 Mechelen
Tel. +32 15 28 67 30
Fax +32 15 28 67 36
Service@SMA-Benelux.com
www.SMA-Benelux.com

Contact installateur



PV-omvormer

SUNNY TRIPOWER 15000TL Economic Excellence
SUNNY TRIPOWER 15000TL High Efficiency
SUNNY TRIPOWER 20000TL Economic Excellence
SUNNY TRIPOWER 20000TL High Efficiency

Gebruiksaanwijzing



STP20TLHE-BA-BNL120820 | IMNL-STP20TLHE | Versie 2.0

NL

TOELICHTING BIJ DE SYMBOLEN

Symbolen op de omvormer

	Omvormer	Dit symbool definieert de functie van de groene led. De groene led geeft de bedrijfstoestand van omvormer aan.
	Neem de documentatie in acht	Dit symbool definieert de functie van de rode led. De rode led geeft een fout aan. Neem contact op met de installateur als de rode led brandt.
	Bluetooth	Dit symbool definieert de functie van de blauwe led. De blauwe led geeft aan dat de communicatie via Bluetooth actief is.
	QR-code®*	De monteur die de omvormer installeert, kan de omvormer door het scannen van deze code registreren en aan het SMA-bonusprogramma deelnemen.
	Gevaar	Aan de aarding worden speciale eisen gesteld.

* QR-code® is een gedeponeerd merk van DENSO WAVE INCORPORATED.

Symbolen op het typeplaatje

	Levensgevaar door hoge spanningen	De omvormer werkt met hoge spanningen. Werkzaamheden aan de omvormer mogen uitsluitend door geschoold personeel worden uitgevoerd.
	Verbrandingsgevaar door heet oppervlak	De omvormer kan heet worden als hij in bedrijf is. Vermijd aanraking tijdens bedrijf.
	Neem de documentatie in acht	Neem alle documentatie in acht die met de omvormer is meegeleverd.
	DC	Gelijkstroom
	Zonder transformator	De omvormer heeft geen transformator.
	AC	Driefasige wisselstroom met nulleider
	Vakkundig afvoeren	Geef de omvormer niet met het normale huisvuil mee.
	CE-markering	De omvormer voldoet aan de eisen van de toepasselijke EG-richtlijnen.
	Apparaatklassemarkering	De omvormer is uitgerust met een zender en behoort tot apparaatklasse 2.
	Beschermingsgraad	De omvormer is beschermd tegen stofvorming aan de binnenkant en tegen spatwater uit alle richtingen.

	Outdoor	De omvormer is geschikt voor buitenmontage.
	RAL-keurmerk Solar	De omvormer voldoet aan de eisen van het Duitse instituut voor kwaliteitsborging en keurmerken.
	Beproefde veiligheid	De omvormer is door het erkende onafhankelijke keuringsinstituut VDE getest en voldoet aan de bepalingen van de Duitse productveiligheidswet.
	Australisch keurmerk	De omvormer voldoet aan de eisen van de toepasselijke Australische richtlijnen.
	Koreaans keurmerk	De omvormer voldoet aan de eisen van de toepasselijke Koreaanse richtlijnen.
	Chinees keurmerk	De omvormer voldoet aan de eisen van de toepasselijke Chinese richtlijnen.

VERKLARENDE WOORDENLIJST

Bluetooth*

Bluetooth is een draadloze techniek waarmee de omvormer en andere communicatie-instrumenten met elkaar kunnen communiceren. Voor Bluetooth-communicatie hoeft er geen zichtverbinding tussen de Bluetooth-apparaten te zijn.

DC-lastscheider

De DC-lastscheider maakt het mogelijk de omvormer veilig van de PV-generator te scheiden. De DC-lastscheider mag alleen door een vakman worden bediend.

Energie

Energie is het vermogen dat een systeem in een bepaalde tijdseenheid kan afgeven of opnemen. Energie wordt gemeten in Wh (watturen). Als uw omvormer een half uur lang stroom teruglevert op 3 000 W en een half uur op 2 000 W, heeft hij 2 500 Wh aan energie teruggeleverd.

Multifunctioneel relais

Het multifunctionele relais is een optioneel accessoire voor de omvormer. Het multifunctionele relais dient als interface voor de besturing van een storingsmelder of een andere externe verbruiker. Daarbij bepaalt de omvormer afhankelijk van parameters en meetwaarden wanneer de aangesloten verbruiker in- en uitgeschakeld wordt.

PV

Afkorting van "photovoltaic" (fotovoltaïsch).

Vermogen

Vermogen is het product van spanning en stroomsterkte. Vermogen wordt in W (watt) gemeten. Het op de display aangegeven vermogen is een actuele waarde. Deze waarde geeft aan welk vermogen uw omvormer op dat moment aan het openbare stroomnet teruglevert.

*Het Bluetooth®-woordmerk en de logo's zijn gedeponeerde handelsmerken van Bluetooth SIG, Inc. en ieder gebruik van dit merk door SMA Solar Technology AG vindt plaats onder licentie.

VEILIGHEIDSAANWIJZINGEN

GEVAAR

Levensgevaar door hoge spanningen in de omvormer.

Ook als er geen externe spanningen bij de omvormer aanwezig zijn, kunnen in de omvormer zeer hoge spanningen optreden.

- De omvormer niet openen.
- Elektrische installatie, reparatie en ombouw mogen uitsluitend door geschoold personeel worden uitgevoerd.

VOORZICHTIG

Gevaar voor verbranding door hete onderdelen in de behuizing.

- Tijdens bedrijf uitsluitend de onderste behuizingsdeksel en de display aanraken.

i

Rendementsverlies door slechte warmteafvoer.

- Geen voorwerpen op de behuizing leggen.

OMVORMER REINIGEN

OPGELET

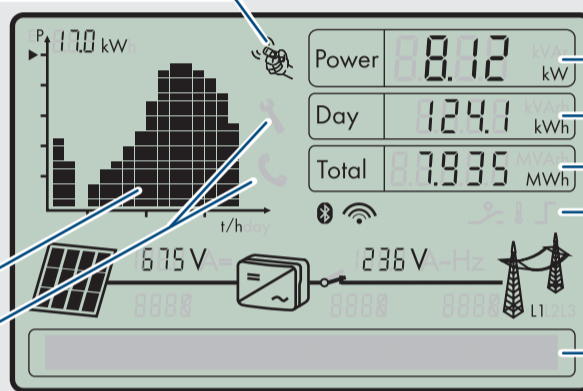
Beschadiging van de display door het gebruik van reinigingsmiddelen.

- Als de omvormer vuil is, reinig dan de behuizingsdeksel, de display en de leds uitsluitend met water zonder zeep en een doek.

DISPLAY

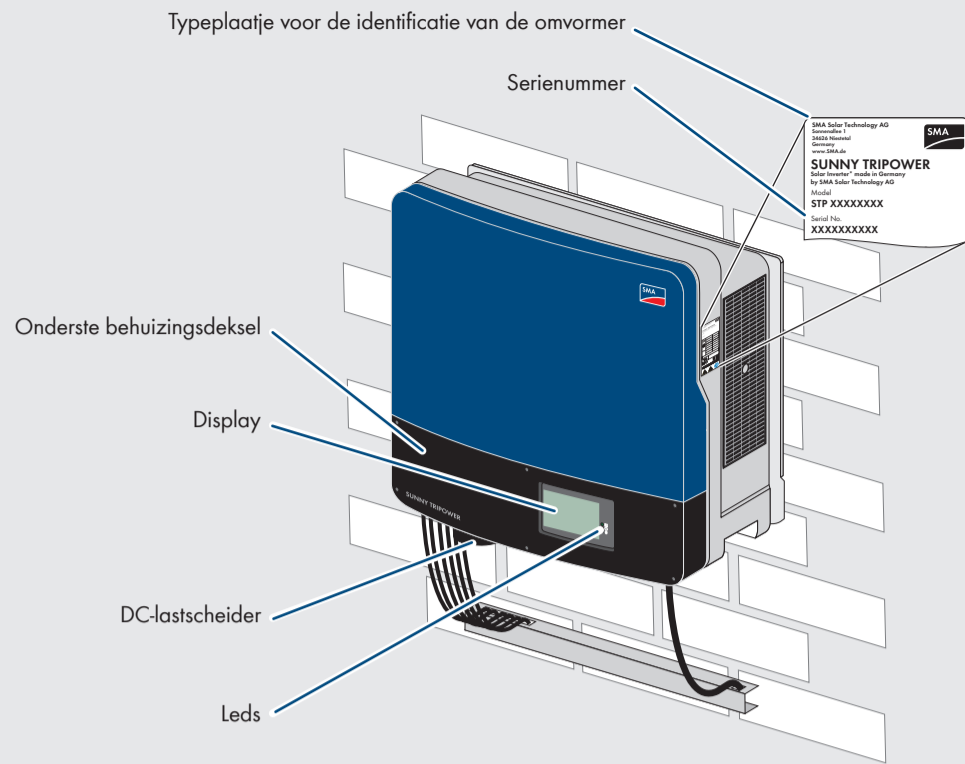
De display actualiseert om de vijf seconden de meetwaarden van uw PV-installatie.

- De display kan door middel van kloppen worden bediend:
- 1 keer kloppen: de achtergrondverlichting inschakelen, tekstregel verder springen, tussen het vermogensverloop van de laatste 16 terugleveruren en de energieopbrengsten van de laatste 16 dagen omschakelen.
 - 2 keer na elkaar kloppen: de display toont achtereenvolgens de firmwareversie, het serienummer van de omvormer, de Bluetooth NetID, de landspecifieke gegevensrecord en de displaytaal.
- Vermogens- en opbrengstcurve
- Er is een fout opgetreden: neem contact op met de installateur

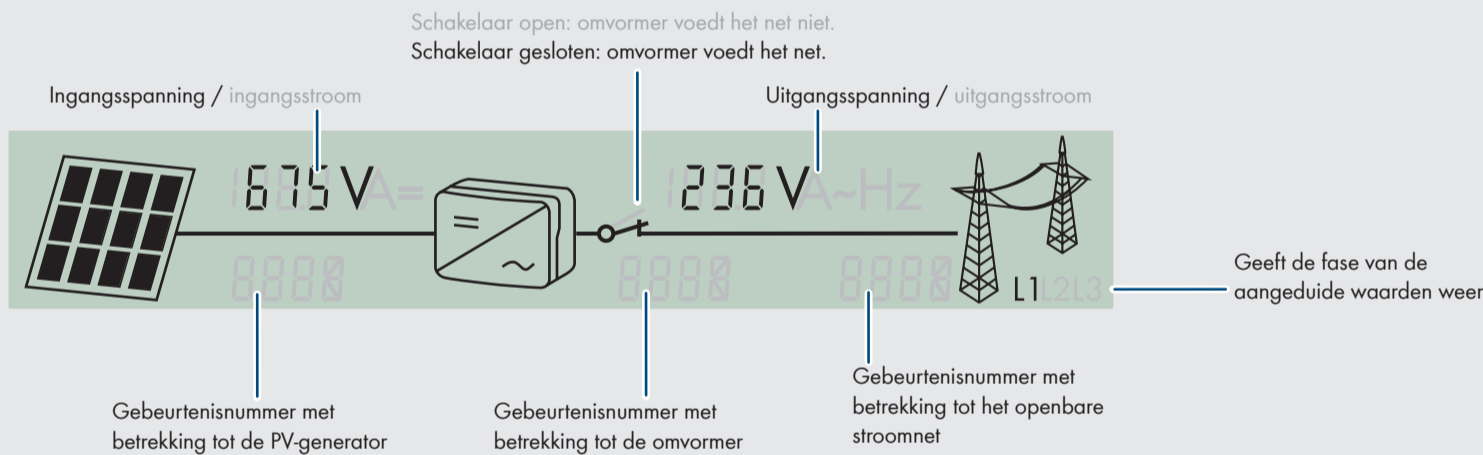


- Actueel vermogen
- Dagwaarde energie
- Totale energie sinds de installatie van de omvormer
- Weergave van de ingeschakelde of actieve functies voor communicatie, netwerkdiensten of derating van de temperatuur
- Tekstregel voor het weergeven van gebeurtenis- of foutmeldingen

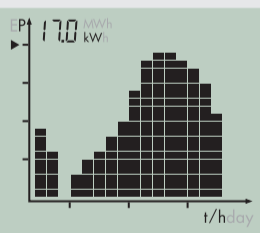
PRODUCTOVERZICHT



OVERZICHT VAN DE INSTALLATIE



VERMOGENS- EN OPBRENGSTCURVE



Het vermogen en de energie van de omvormer worden als diagram weergegeven. Standaard wordt het verloop van de huidige dag getoond.

Het actuele uur wordt weergegeven in de knipperende rechterbalk van het diagram. Als de omvormer gedurende een langere periode geen stroom aan het openbare stroomnet teruglevert (bijv. als het donker is of als de PV-modules met sneeuw bedekt zijn), wordt een lege ruimte in het verloop weergegeven. De balk voor het actuele uur wordt automatisch om de vijf seconden geactualiseerd. Daarbij verdwijnt de balk na vier seconden en verschijnt een seconde later weer met de actuele waarde.

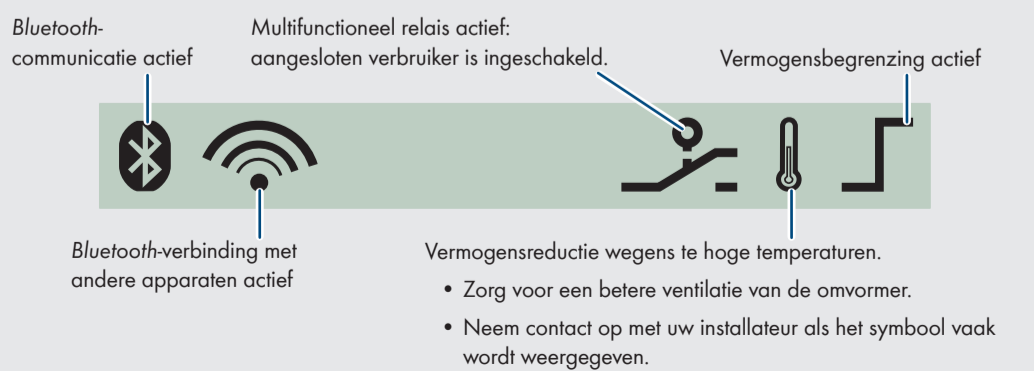
Door op de behuizingsdeksel te kloppen schakelt u de weergave om en wordt de energieopbrengst van de laatste 16 dagen weergegeven.

WEERGAVE VAN HET VERMOGEN

De drie velden "Power", "Day" en "Total" geven het vermogen en de energie van de omvormer weer. De weergave wordt om de vijf seconden geactualiseerd.

Power	8.12 kW	Actueel vermogen waarmee de omvormer energie aan het openbare stroomnet teruglevert.
Day	124.1 kWh	De energie die vandaag is teruggeleverd. Deze waarde geeft de hoeveelheid energie weer die opgewekt is vanaf het moment waarop de omvormer 's ochtends in werking is gesteld tot het huidige tijdstip.
Total	7.935 MWh	Totale hoeveelheid energie die de omvormer tijdens het gehele bedrijf heeft teruggeleverd.

WEERGEVEN VAN DE ACTIEVE FUNCTIES



LED SIGNALLEN

Groene led brandt	De omvormer is in bedrijf.
Groene led knippert	Er is niet voldaan aan de voorwaarden voor aansluiting op het stroomnet.
Rode led brandt	Er is een fout opgetreden. • Neem contact op met de installateur.
Blauwe led brandt	Bluetooth-communicatie is geactiveerd.
Blauwe led knippert	De omvormer is door het activeren van de parameter "Apparaat zoeken" via Sunny Explorer geïdentificeerd.

MEETNAUWKEURIGHEID

De waarden op de display kunnen afwijken van de werkelijke waarden en mogen niet als basis voor de afrekening worden gebruikt. De door de omvormer geregistreerde meetwaarden zijn nodig voor de besturing en de regeling van de aan het elektriciteitsnet terug te leveren stroom. De omvormer heeft geen geijkte teller.