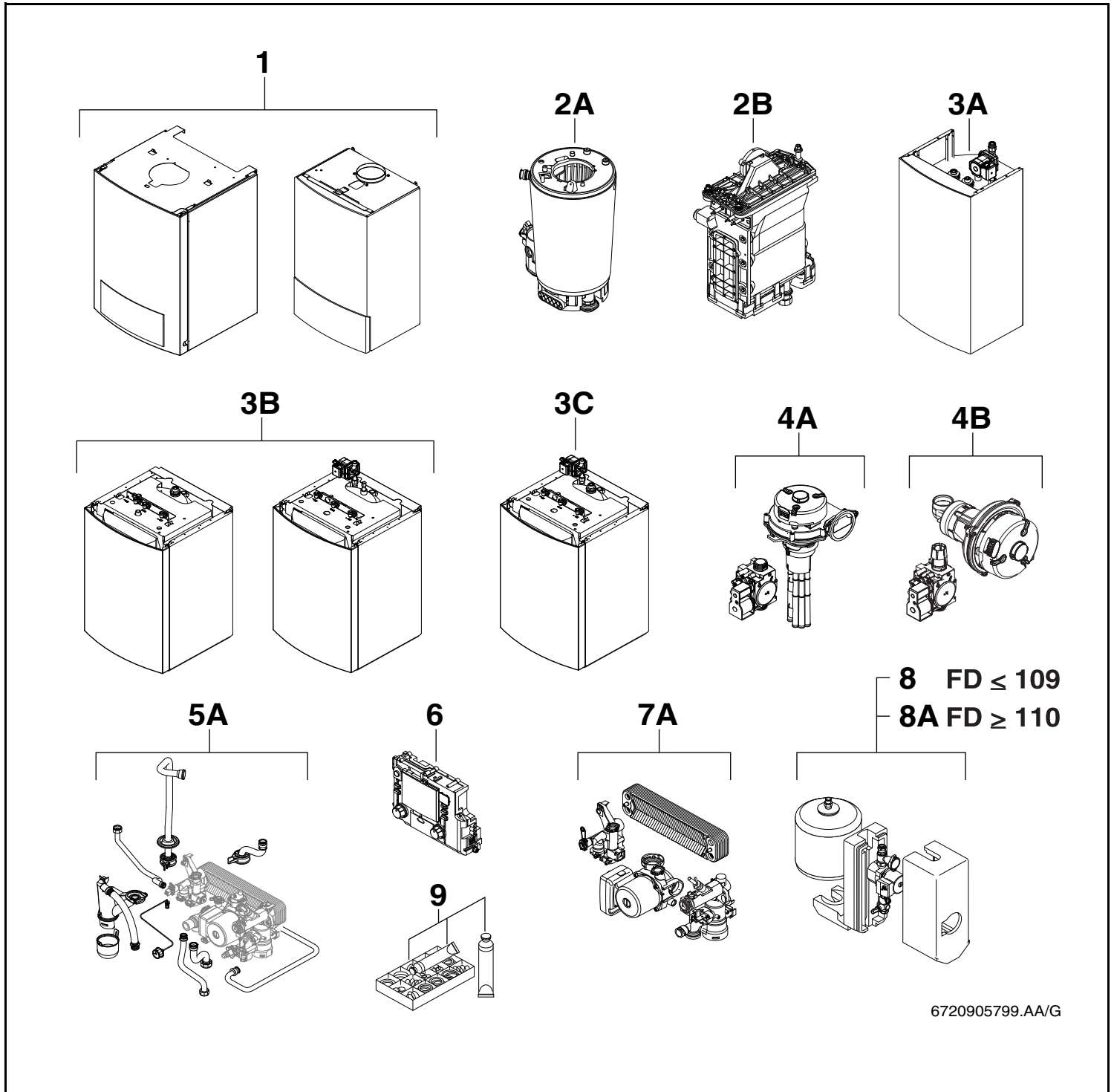


ZBS 30/150S-3



BOSCH

Wichtige Hinweise

- Ersatzteile dürfen nur von einem zugelassenen Installateur eingebaut werden!
- Im Anhang finden Sie:
 - die Übersetzungen aller verwendeten Teilebezeichnungen
 - eine Übersicht der Gerätetypen und Länder, für die diese Ersatzteilliste gilt.

Important notes

- The spare parts may only be installed by an approved installer!
- In the appendix you will find:
 - a list of translations of the names of all parts used
 - a list of the models and countries to which this spare parts list applies.

Indications importantes

- L'installation des pièces de rechange doit être effectuée par un professionnel qualifié!
- Veuillez trouver en annexe:
 - les traductions de toutes les désignations des pièces utilisées
 - une vue globale des types de chaudières et des pays pour lesquels la présente liste des pièces de rechange est valable.

Informações importantes

- Peças de substituição só podem ser montadas por um técnico credenciado!
- Em anexo encontra:
 - as traduções das designações de todas as peças utilizadas.
 - lista dos aparelhos e países para os quais esta lista de peças de substituição é válida.

Avvertenze importanti

- Le parti di ricambio possono essere montate esclusivamente da personale qualificato ed in possesso dei requisiti tecnico-professionali!
- In appendice sono reperibili:
 - traduzione di ogni descrizione relativa alle varie parti di ricambio
 - elenco di sigle e codici, corrispondente ai vari paesi di destinazione.

Indicaciones importantes

- Los repuestos solamente deben ser montados por los servicios técnicos oficiales de la marca!
- En el anexo podrá encontrar:
 - la traducción de todas las denominaciones de piezas empleadas
 - una relación de los tipos de aparato y países en los que se aplica esta lista de repuestos.

Belangrijke aanwijzing

- Onderdelen mogen alleen door een erkend installateur worden vervangen!
- In de bijlage vindt u:
 - de vertalingen van de gebruikte onderdelentekeningen
 - een overzicht van toesteltypen en de landen waarvoor deze onderdelenlijst bedoeld is.

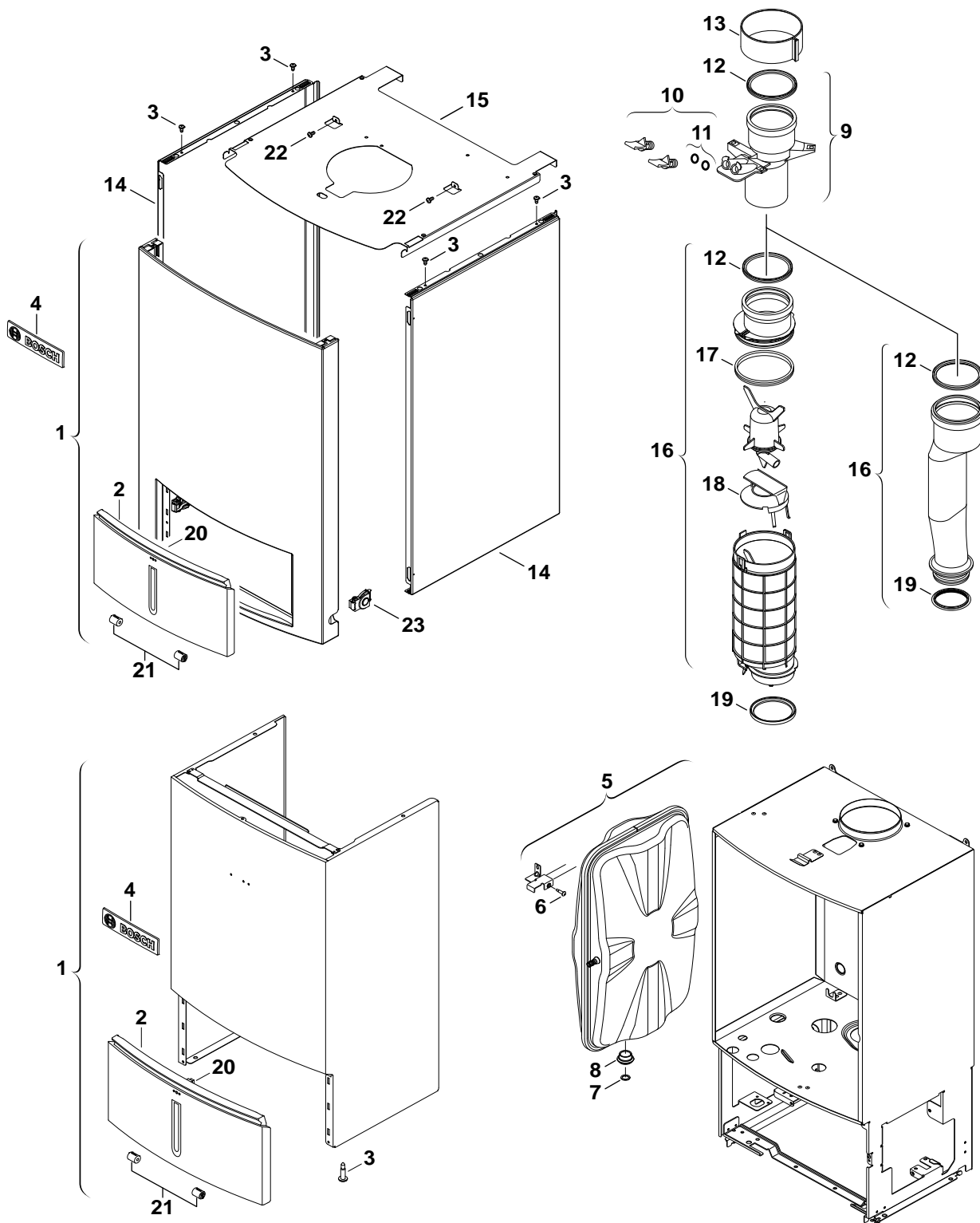
Önemli Bilgiler

- Yedek parçalar sadece yetkili tesisatçılar tarafından monte edilebilir!
- Aşağıdaki bilgileri ekli olarak bulabilirsiniz:
 - Tüm kullanılan parça tanımlarının tercümelemleri
 - Bu yedek parça listesinin geçerli olduğu tüm cihaz çeşitleri ve ülkelerin özeti.

Onderdelenlijst
Spare parts list

Liste des pièces de rechange
Lista de repuestos

Ersatzteilliste
Yedek Parça Listesi



6720906108.AA/G

ZBS 30/150S-3

1

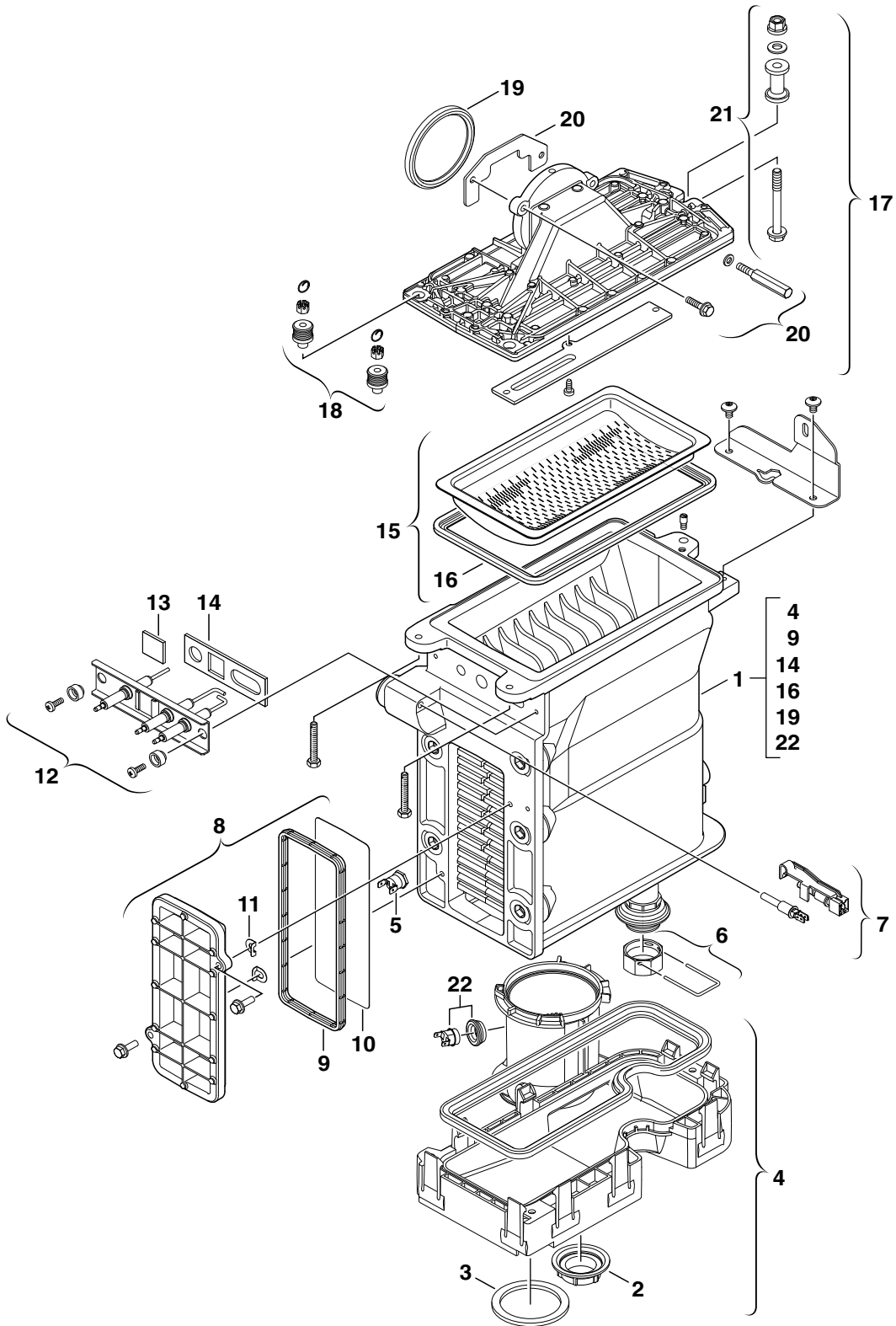
Mantel
Sheet metal
Pièces de tôle
Piezas de chapa
Blechteile
Sac Parcalari

Pos	Benaming Description Dénomination Descripción Bezeichnung Acıklamalar	Bestelnummer Ordering no. Numero de commande Número el ordenar Bestell-Nr. Ordering no.	PG	ZBS30/150S																								Opmerkingen Remarks Remarques Observaciones Bemerkungen Notlar
1	afdekkap, afdekking	8 718 225 545 0	42	■																								
2	Deksel	8 718 222 827 0	36	■																								
3	VIJS CERAPURMODUL (PER 10)	2 910 611 432 0	08	■																								
4	Trademark Bosch	8 711 155 112 0	16	■																								
5	Expansievat	8 715 407 328 0	42	■																								
6	VIJS CERAPURMODUL (PER 10)	2 912 301 154 0	11	■																								
7	Afdichting 1/2" (10x)	8 710 103 045 0	11	■																								
8	Afdichting	8 710 103 209 0	11	■																								
9	Rookgas aansluiting	8 710 735 383 0	25	■																								
10	Doorvoertule	8 710 506 199 0	15	■																								
11	O-ring (10x)	8 710 205 066 0	16	■																								
12	Pakkingring Ø80mm	8 711 004 232 0	15	■																								
13	Klembeugel	8 711 301 130 0	18	■																								
14	ZIJPANEEL TOP22/275-3ZBS TOP30/375-3ZBS	8 718 222 184 0	35	■																								
15	AFDEKPLAAT BOVEN TOP22/275-3ZBS TOP30/37	8 718 222 183 0	36	■																								
16	Geruisdemper	8 710 725 353 0	30	■																								
17	Pakkingring	8 711 004 278 0	14	■																								
18	Diafragma	8 710 100 209 0	14	■																								
19	Pakkingring	8 722 933 330 0	10	■																								
20	Afsluiting (1x)	8 718 224 302 0	08	■																								
21	Domper (2x)	8 718 224 267 0	14	■																								
22	Schroef (10x)	2 910 619 454 0	16	■																								
23	Afsluitingsset	8 712 000 131 0	12	■																								
ZBS 30/150S-3					Mantel Sheet metal Pièces de tôle Piezas de chapa Blechteile Sac Parcalari																			1				

Onderdelenlijst
Spare parts list

Liste des pièces de rechange
Lista de repuestos

Ersatzteilliste
Yedek Parça Listesi



6720905471.AA/G

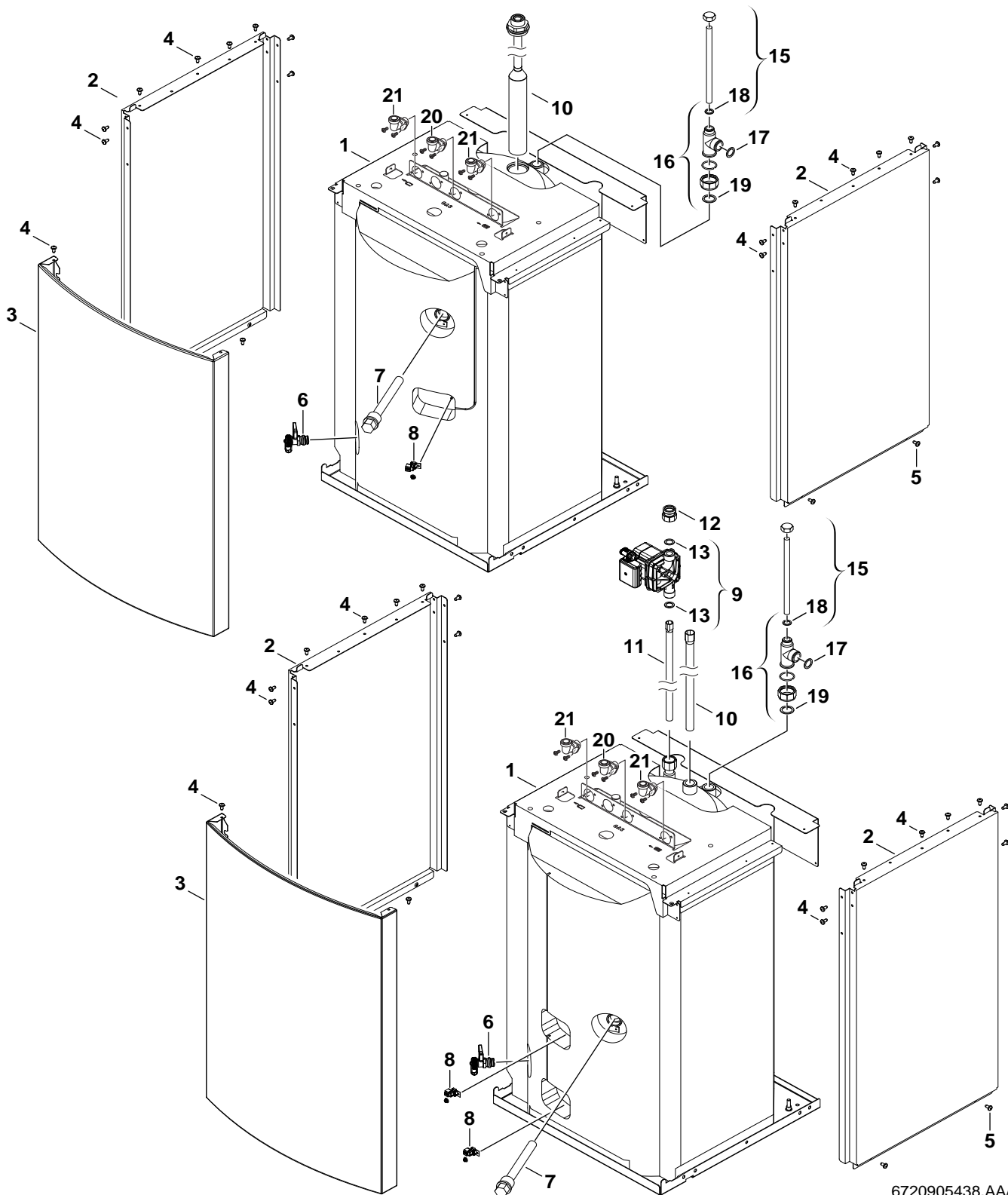
ZBS 30/150S-3

- 2** Brander/Warmtewisselaar
B Burner/Heat exchanger
 Brûleur/Caloporteur
 Quemador/Cambiador de calor
 Brenner/Wärmeübertrager
 Brülör/Esanjör

Onderdelenlijst
Spare parts list

Liste des pièces de rechange
Lista de repuestos

Ersatzteilliste
Yedek Parça Listesi



6720905438.AA/G

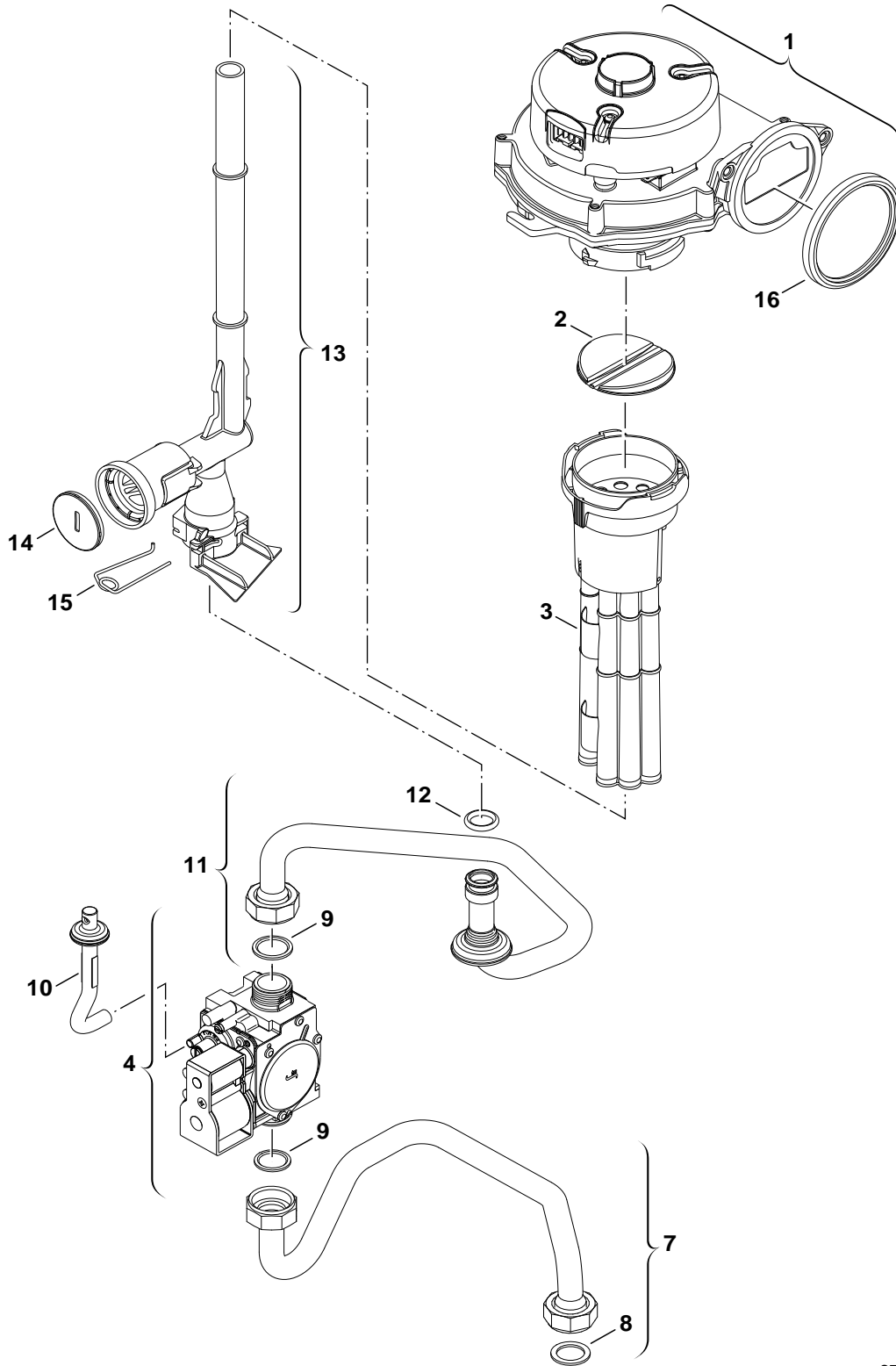
ZBS 30/150S-3

3 Voorraadvat
Storage tank
Ballon
B Déposito
Speicher
Boyley Kab#

Onderdelenlijst
Spare parts list

Liste des pièces de rechange
Lista de repuestos

Ersatzteilliste
Yedek Parça Listesi



6720905440.AA/G

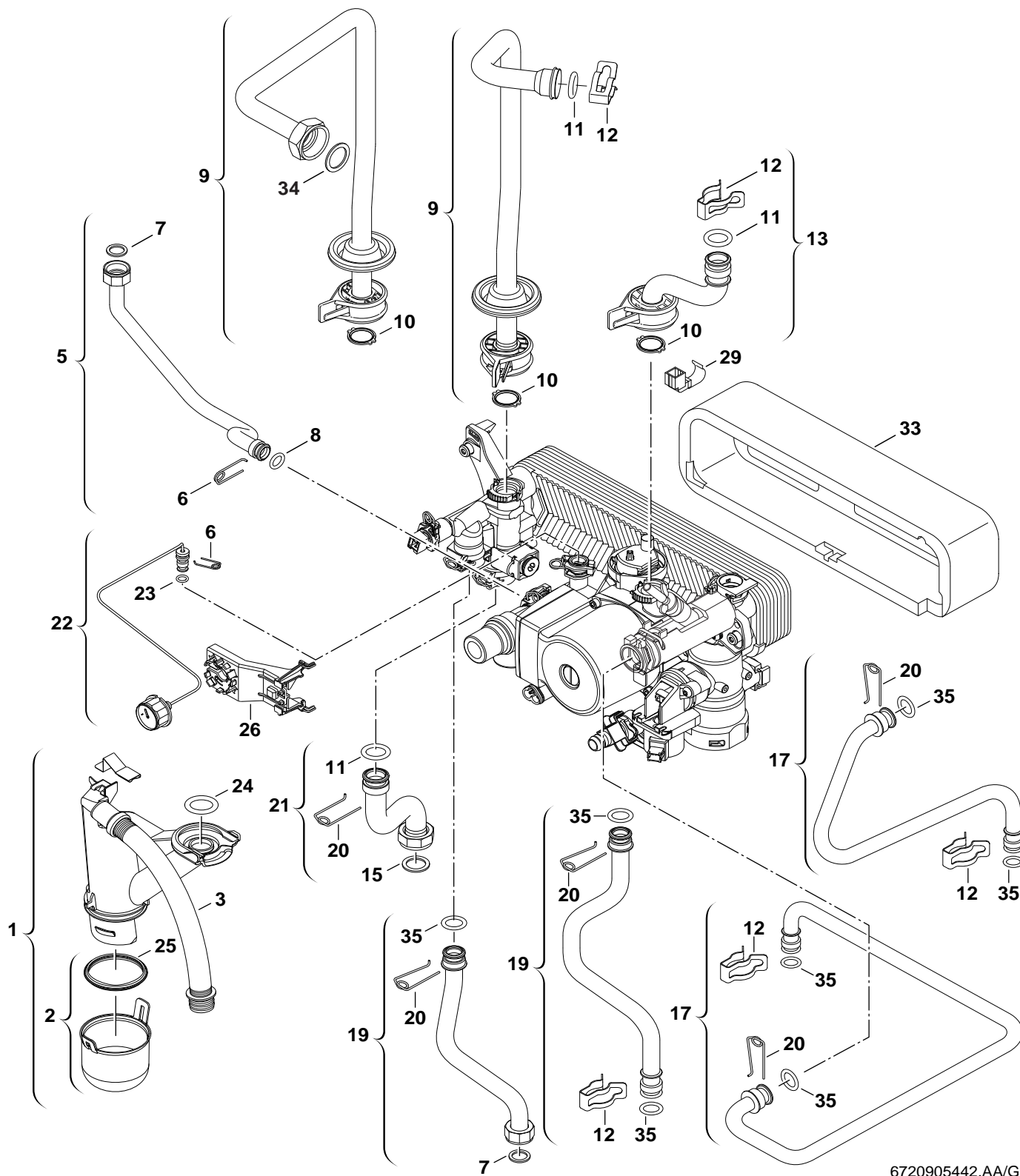
ZBS 30/150S-3

- 4** Gasregelblok
Gas valve
Bloc gaz
Cuerpo de gas
A Gasarmatur
Gaz Armatürü

Onderdelenlijst
Spare parts list

Liste des pièces de rechange
Lista de repuestos

Ersatzteilliste
Yedek Parça Listesi



6720905442.AA/G

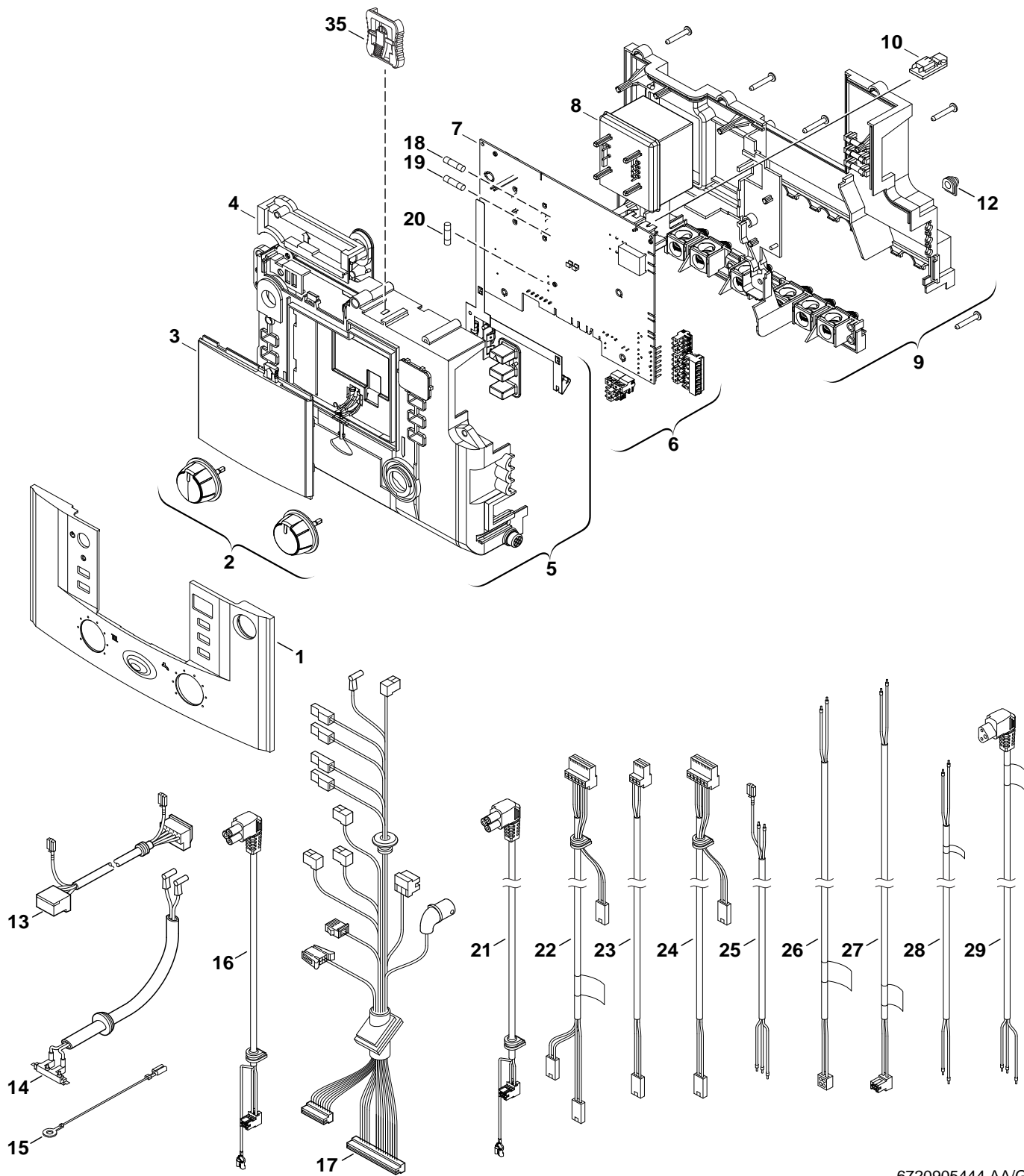
ZBS 30/150S-3

5
A
Pijps
Tubes
Tubes
Tubes
Rohre
Borular

Onderdelenlijst
Spare parts list

Liste des pièces de rechange
Lista de repuestos

Ersatzteilliste
Yedek Parça Listesi



6720905444.AA/G

ZBS 30/150S-3

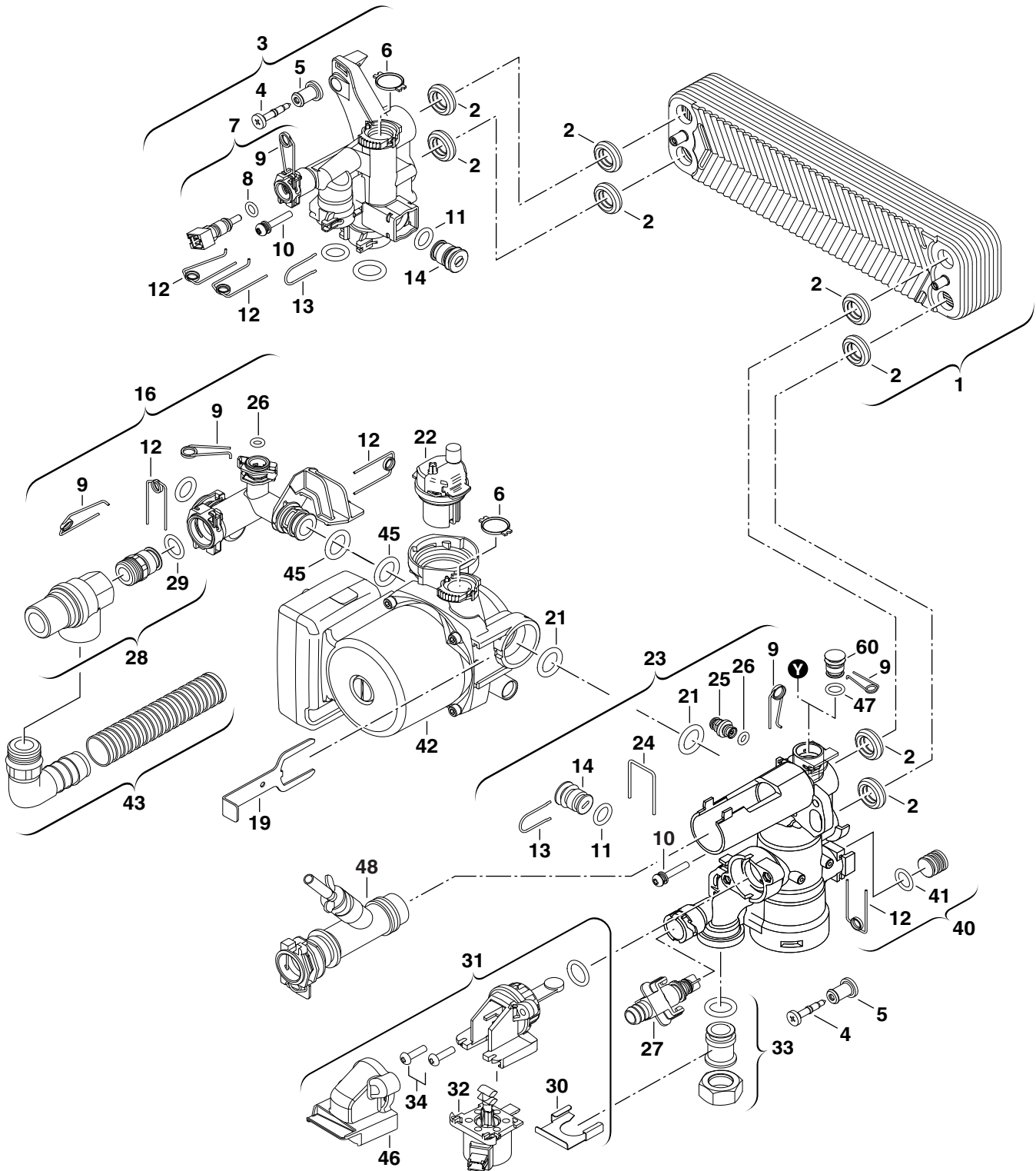
6

Schakelkast
Control box
Tableau de commande
Caja de conexiones
Schaltkasten
Kumanda Ünitesi

Onderdelenlijst
Spare parts list

Liste des pièces de rechange
Lista de repuestos

Ersatzteilliste
Yedek Parça Listesi



6720905445.AA/G

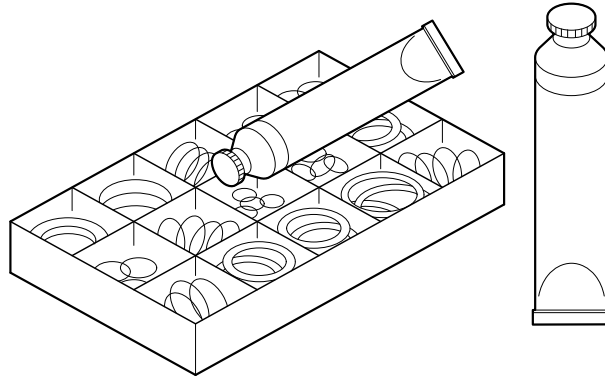
ZBS 30/150S-3

7 Hydraulieblok
Hydraulic block
Corps hydraulique
A Bloque hidráulico
Hydraulikblock
Hidrolik Grubu

Onderdelenlijst
Spare parts list

Liste des pièces de rechange
Lista de repuestos

Ersatzteilliste
Yedek Parça Listesi



6720904217.AA/G

ZBS 30/150S-3

9

Service/Installatie
Service/Installation
Service/Installation
Servicio/Instalación
Wartung/Installation
Servis/Montaj

Vertalinglijst List of translations		Liste des traductions Lista de traducciones		Übersetzungsliste Ceviri Listesi	
Pos	Description	Denomination	Descripción	Beschreibung	Acıklamalar
1	Element of construction	Groupe de construction	Grupo de construccion	Baugruppe	Yapi elemanlari
1	cover	Couvercle	recubrimiento	Abdeckung	Kapak
2	Cover	Couvercle	Tapa	Klappe	KAPAMA PARÇASI
3	Screw 4,8x13 (10x)	Vis 4,8x13 (10x)	Tornillo 4,8x13 (10x)	Schraube 4,8x13 (10x)	Civata 4,8x13 (10x)
4	Trademark Bosch	Trademark Bosch	Trademark Bosch	Logo Bosch	Trademark Bosch
5	Expansion vessel	VASE D'EXPANSION GB072 14-24(K)	Vaso de expansión	Ausdehnungsgefäß	KAZAN
6	Screw M5X12 (10x)	Vis M5X12 (10x)	Tornillo M5X12 (10x)	Schraube M5X12 (10x)	Civata M5X12 (10x)
7	Washer 18.6 X 13.5 X 1.5 (10x)	Joint 1/2" (10x)	Junta 1/2" (10x)	Dichtscheibe 1/2" (10x)	CONTA 1/2" (10x)
8	Washer	Joint	Junta	Dichtung	RONDELA
9	Flue connection	Raccordement de gaz brûlés	Flue connection	Abgasanschluss	Flue connection
10	Grommet	Bouchon	Tapon	Stopfen	TAPA
11	O-ring (10x)	Joint torique (10x)	Anillo tórico (10x)	O-Ring (10x)	O-Ring (10x)
12	Washer 80mm	Joint Ø80mm	Junta Ø80mm	Dichtung d: 80mm	BACA CONTASI (80 LIK)
13	Clip	Collier d.125	Abrazadera	Schelle	Pul
14	Covering sheet	Couvercle	Chapa de protección	Abdeckung	Kapak
15	Covering sheet	Couvercle	Chapa de protección	Abdeckung	Kapak
16	Silencer	Silencieux	Silencioso	Schalldämpfer	BORU
17	Seal	Joint	Anillo junta	Dichtring	CONTA
18	Throttle disc	Restriction de débit	Disco de estrangulación	Drosselblende	KLIPS
19	Flue pipe seal	Joint	Anillo junta	Dichtring	CONTA
20	Latch (1x)	Serrure (1x)	Disco de estrangulación (1x)	PUSH/PUSH Verschluss (1x)	Kilit (1x)
21	Damper (2x)	Axe de porte (2x)	Amortiguador (2x)	Daempfer-Set (2x)	Damper (2x)
22	Screw M6x13 phillips steel cross	VIS (10X)	Tornillo (10x)	Schraube (10x)	Civata (10x)
23	Lock set	Sachet de serrure	Conjunto cerradura	Verschlussatz	Kapama seti
2B	Element of construction	Groupe de construction	Grupo de construccion	Baugruppe	Yapi elemanlari
1	Heat exchanger basic block	Echangeur de chaleur	intercambiador de calor	Wärmetauscher basic block	E#anjör
2	Nut	Ecrou	Tuerca	Mutter	SOMUN
3	Set of washers	Sachet de joints	Conjunto de juntas	Dichtungssatz	RONDELA
4	Flue gas collector	Coupe tirage antirefouleur	Colector salida de gases	Abgassammler	KOLEKTÖR
5	Temperature limit sensor	Limiteur de température	Limitador de temperatura	Temperaturbegrenzer	TERMOSTOP
6	Fixing set	Jeu de pièces de fixation	Juego piezas de fijacion	Befestigungssatz	Baglanti Seti
7	Temperature sensor	Sonde de température	Sensor de temperatura	Temperaturfühler	SICAKLIK HISSEDCICI
8	Cover	Couvercle	Tapa	Deckel	ÖN PANEL
9	Sealing	Joint	Junta	Dichtung	CONTA
10	Shield	Tôle de protection	Chapa frotal quemador	Abschirmblech	SAC
11	Clip (10x)	Rondelle (10x)	Arandela (10x)	Scheibe (10x)	RONDELA
12	Set of electrodes	Jeu d'électrodes	Conjunto de electrodos	Elektrodensatz	ELEKTROT
13	Inspection window	Hublot	Mirilla de observación	Schauglas	CAM PANEL
14	Washer (10)	Joint (10x)	Junta (10x)	Dichtung (10x)	CONTA
15	Burner	Brûleur	Quemador	Brenner	BRÜLÖR
16	Burner sealing	Joint de brûleur	Junta de quemador	Brennerdichtung	CONTA
17	Cover	Couvercle	Tapa	Deckel	KAPAK
18	Fixing set	Joint de fixation	Juego piezas de fijacion	Befestigungssatz	BA#LANTI SETI
19	Washer	Joint	Anillo junta	Dichtring	CONTA
20	Covering sheet	Tôle de protection	Chapa de protección	Befestigungsblech	SAC
21	Fixing bolt	Joint de fixation	Juego piezas de fijacion	Befestigungssatz	TUTUCU
22	Temperature limiter assy	Limiteur de température	Limitador de temperatura	Temperaturbegrenzer kpl	SICAKLIK SINIRLAYICI
3B	Element of construction	Groupe de construction	Grupo de construccion	Baugruppe	Yapi elemanlari
1	Reservoir	Ballon de stockage	Déposit	Behälter	Kabi
2	Covering sheet	Couvercle	Chapa de protección	Abdeckung	Kapak
3	Covering sheet	PANNEAU AVANT BALLON DE GB152T 150	Chapa de protección	Abdeckung	Kapak
4	Screw 4,8x13 (10x)	Vis 4,8x13 (10x)	Tornillo 4,8x13 (10x)	Schraube 4,8x13 (10x)	Civata 4,8x13 (10x)
5	Screw M6x13 phillips steel cross	VIS (10X)	Tornillo (10x)	Schraube (10x)	Civata (10x)
6	KFE-Shut-off valve Acc.No.845	Robinet de vidange/remplissage ECS	KFE-llave de paso Zub.Nr.845	Nr.845 KFE-Hahn Zubehör	KFE-Kesme Vanas# Zub.Nr.845
7	Anode 480mm	Anode 480mm	Anodo 480mm	Anode isoliert, 480mm	Anot 480mm
8	Temperature sensor	Sonde de temperature	Sensor de temperatura	Temperaturfühler	SENSÖR
9	Pump	Circulateur	Bomba	Pumpe 5M Sanitaer kpl	Pompa

Vertalinglijst List of translations		Liste des traductions Lista de traducciones		Übersetzungsliste Ceviri Listesi	
Pos	Description	Denomination	Descripción	Beschreibung	Acıklamalar
10	Pipe	Tube d'arrivée/évacuation	Pipa del producto/de salida	Rohr Tauchrohr Lg.940	Giris/Çikis borusu
11	immersion tube pump 150S	tube d'immersion circulateur 150S	tubo de inmersión bomba 150S	Tauchrohr Pumpe 150S	Dald#rma kovan# pompa 150S
12	Adapter	Raccord	Adaptador	Adapter	Adaptör
13	Rubber seal (10x)	Joint en caoutchouc (10x)	junta (10x)	Gummidichtung (10x)	Conta (10x)
15	Flow pipe	Tuyauterie	Tubo agua	Anschlussrohr	Baglanti Borusu
16	Flow pipe	TUYAUTERIE TUBE PLONGEUR GB152T150	Tubo agua	Anschlussrohr	Baglanti Borusu
17	Sealing washer 23.9 X 17.2 X 1.5 (10x)	Joint 3/4" (10x)	Junta 3/4" (10x)	Dichtscheibe 3/4" (10x)	Conta 3/4" (10x)
18	Washer 18.6 X 13.5 X 1.5 (10x)	Joint 1/2" (10x)	Junta 1/2" (10x)	Dichtscheibe 1/2" (10x)	CONTA 1/2" (10x)
19	ZBR GASKET 1"	Joint 1" (10x)	Junta 1" (10x)	Dichtscheibe 1" (10x)	CONTA
20	Connection gas	Raccordement gaz	Connection gas	Anschluss Gas	Connection gas
21	Connector heating	Raccord Chauffage	racor Calefacción	Anschlusstück Heizung	Ba#lant# Parças# Is#tma
4A	Element of construction	Groupe de construction	Grupo de construccion	Baugruppe	Yapi elemanlari
1	Centrifugal blower	Ventilateur	Ventilador	Gebüse	FAN MOTORU
2	Diaphragm valve	Vanne à membrane	Válvula de diafragma	Membranventil	CONTA
3	Air limiter	Limiteur d'air	Limitador aire	Luftbegrenzer	Hava sinirlyici
4	Gas valve SIT 848	Bloc gaz SIT 848	Cuerpo de gas SIT 848	Gasarmatur SIT 848	Gaz Armatürü SIT 848
7	Gas supply pipe	Tube arrivée gaz	Tubo de entrada de gas	Gaszuführungsrohr	Gaz Giris Borusu
8	Sealing washer 23.9 X 17.2 X 1.5 (10x)	Joint 3/4" (10x)	Junta 3/4" (10x)	Dichtscheibe 3/4" (10x)	Conta 3/4" (10x)
9	Washer 18,3x24,3 (10x)	JOINTS 18,3x24,3 (10X)	Junta 18,3x24,3 (10x)	Dichtung 18,3x24,3 (10x)	RONDELA 18,3x24,3 (10x)
10	Pipe	Tube	Tubo	Luftverbundrohr	Boru
11	Gas pipe	Tube gaz	Tubo de gas	Gasrohr	Gaz Borusu
12	O-ring (10x)	Joint torique (10x)	Anillo tórico (10x)	O-Ring (10x)	HALKA
13	Gas pipe	Tube gaz	Tubo de gas	Gasrohr	BORU
14	Lead seal	Plomb (10x)	Plomo precinto (10x)	Plombe (10x)	DAMGA
15	ZBR SAFETY CLIP 18MM 10 PAK	Ressorts de retenue 18mm (10x)	Clip de fijación 18mm (10x)	Haltefeder 18mm (10x)	Yayli Klips 18mm (10x)
16	Washer	Joint	Anillo junta	Dichtring	CONTA
5A	Element of construction	Groupe de construction	Grupo de construccion	Baugruppe	Yapi elemanlari
1	Siphon	Siphon	Sifón	Syphon	SIFON ALETİ
2	Cover	Couvercle	Tapa	Deckel	KAPAMA PARÇASI
3	Hose	TUYAU D EVACUATION	Tubo flexible	Schlauch	Hortum
5	Pipe	Tube	Tubo	Rohr	BORU
6	ZBR SAFETY CLIP 10MM 10 PAK	Epingle D10 (x10)	Clip de fijación 10mm (10x)	Haltefeder 10mm (10x)	YAYLI KLIPS 10mm (10x)
7	Washer 18.6 X 13.5 X 1.5 (10x)	Joint 1/2" (10x)	Junta 1/2" (10x)	Dichtscheibe 1/2" (10x)	CONTA 1/2" (10x)
8	O-ring 12.5x3 WRAS / KTW (10x)	Joint torique 12.5x3 WRAS / KTW (10x)	Anillo tórico 12.5x3 WRAS / KTW (10x)	O-Ring 12.5x3 WRAS / KTW (10x)	HALKA
9	Flow pipe	Tube départ	Tubo de salida	Vorlaufrohr	BORU-DOLDURMA
10	ZBR GASKET 18.5X24.3 10 PAK	JT MET/CAOUT.(X10)	Junta 18,5x24,3 (10x)	Dichtung 18,5x24,3 (10x)	CONTA 18,5x24,3 (10x)
11	ZBR O-RING 17X4 10 PAK	Joint torique 17X4 (10X)	Anillo tórico 17x4 (10x)	O-Ring 17x4 (10x)	Conta (10x)
12	Clip (10x)	Clip (10X)	Grapa (10x)	Klammer (10x)	Klips (10x)
13	Return pipe	Tube retour	Tubo de retorno	Rücklaufrohr	Boru
15	Sealing washer 23.9 X 17.2 X 1.5 (10x)	Joint 3/4" (10x)	Junta 3/4" (10x)	Dichtscheibe 3/4" (10x)	Conta 3/4" (10x)
17	Pipe	Tube	Tubo	Rohr Anschluss KW	Boru
19	Pipe	Tube	Tubo	Rohr WW - Wellrohr	Boru
20	ZBR SAFETY CLIP 18MM 10 PAK	Ressorts de retenue 18mm (10x)	Clip de fijación 18mm (10x)	Haltefeder 18mm (10x)	Yayli Klips 18mm (10x)
21	Flow pipe	Tube départ	Tubo de salida	Vorlaufrohr	Boru
22	Pressure gauge	Manomètre	Manómetro	Manometer	MANOMETRE
23	O-ring 2.62 x 6.02 ID EPDM (10x)	JOINT TORIQUE 2.62x6.02 ID EPDM (10X)	Anillo tórico 2.62x6.02 ID EPDM (10x)	O-Ring 2,62x6,02 ID EPDM (10x)	O-Ring 2.62x6.02 ID EPDM (10x)
24	ZBR O-RING 26.34X5.33	Joint torique 26,34 x 5,33 (5X)	Anillo tórico 26,34 x 5,33 (5X)	O-Ring 26,34 x 5,33 (5X)	HALKA
25	Washer set	Sachet de joints (10x)	Conjunto de juntas (10x)	Dichtungssatz (10x)	CONTA
26	Fixing bracket manometer	Support manomètre	Soporte manometro	Halter Manometer	DIRSEK
29	Temperature sensor	Sonde de temperature	Sensor de temperatura	Temperaturfühler	Sicaklik Hissedici
33	Insulation	Isolation	Aislamiento	Isolierung	Insulation
34	ZBR GASKET 1"	Joint 1" (10x)	Junta 1" (10x)	Dichtscheibe 1" (10x)	CONTA
35	ZBR O-RING 13.87X3.53 10 PAK	Joint torique 13,87X3,53 (10X)	Anillo tórico 13,87x3,53 (10x)	O-Ring 13,87x3,53 (10x)	Conta 13,87x3,53 (10x)
6	Element of construction	Groupe de construction	Grupo de construccion	Baugruppe	Yapi elemanlari
1	Cover	Couvercle	Tapa	Klappe	PANEL
2	ZBR ROTARY HANDLE	Bouton de réglage	Botón rotativo	Drehknopf	DÜ#ME SETİ
3	Cover	Cache	Chapa cuadro	Blende	KAPAMA PARÇASI

Vertalinglijst List of translations		Liste des traductions Lista de traducciones		Übersetzungsliste Ceviri Listesi	
Pos	Description	Denomination	Descripción	Beschreibung	Acıklamalar
4	Cover	Couvercle	Tapa	Deckel	KAPAK
5	Upper housing	Partie supérieure	Tapa	Oberteil	Üst Parça
6	Set of connectors	Plots connexion	Conjunto de aneccion	Steckerset	KLEMENS
7	circuit board	Circuit imprimé	Placa circuito electrico impreso	Leiterplatte	Elektronik Kart
8	Transformer	Transformateur	Transformador	Transformator	GB032 TRAFO
9	Backpanel	Dosseret	Respaldo	Rückwand	GB042 KONTROL PANEL ARKA GÖVDE
10	Code plug 1810 (21, 23)	CI de codage 1810 (21, 23)	Conector codificador 1810 (21, 23)	Kodierstecker 1810 (21, 23)	Kod Anahtari 1810 (21, 23)
12	Grommet (10x)	Bouchon (10x)	Tapon (10x)	Stopfen (10x)	HALKA
13	Centrifugal blower cables	Faisceau ventilateur	cable del ventilador	Kabel	GB042 KABLO DEMETİ
14	IGNITION HARNESS	Faisceau d'électrodes	Conductor de alta tensión	Zündkabel	GB042 ATE#LEME KABLOSU
15	Ground cable	Faisceau	Cable tierra	Edungskabel	KABLO GRUBU
16	Pump cable loading pump	Faisceau circulateur	Cable de bomba	Pumpenkabel Ladepumpe	Pompa kablosu
17	Cable tree	Faisceau de câbles	Mazo de cables	Kabelbaum	Kablo Demeti
18	Fusing element T1,6A (10x)	Fusible T1,6A (10x)	Fusible T1,6A (10x)	Sicherung T1,6A (10x)	SIGORTA (10x)
19	Fusing element T0,5A (10x)	Fusible T0,5A (10x)	Fusible T0,5A (10x)	Sicherung T0,5A (10x)	SIGORTA (10x)
20	Fusing element T2,5A (10x)	Fusible T2,5A (10x)	Fusible T2,5A (10x)	Sicherung T2,5A (10x)	SIGORTA
21	Pump cable	Faisceau circulateur	Cable de bomba	Pumpenkabel	KABLO GRUBU
22	Cable NTC	Câble NTC	Cable NTC	Kabel NTC	Kablo NTC
35	Clip	Clip	Clip	Clip	Clip
	Gas conversion kit 23>31	Kit de transformation de gaz 23>31	kit de transformación de gas 23>31	Gasumbau-Set 23>31	Gaz dönü#üm seti 23>31
	Gas Conversion_kit 31>23	Kit de transformation de gaz 31>23	kit de transformación de gas 31>23	Gasumbau-Set 31>23	Gaz dönü#üm seti 31>23
7A	Element of construction	Groupe de construction	Grupo de construccion	Baugruppe	Yapi elemanlari
1	Heat exchanger	Echangeur	Bloque de calor	Wärmeübertrager	Esanjör
2	Seal 15mm	Joint d'etancheite Sek WÜ 15mm	Junta de goma Sek WÜ 15mm	Dichtung Sek WÜ 15mm	CONTA 15mm
3	SUPPLY MANIFOLD COMPLETE	Dispositif de départ	Instalación salida	Vorlaufeinheit	AKI# ANAHTARI
4	SCREW M5X32	Vis M5x32	Tornillo M5x32	Schraube M5x32	Civata M5x32
5	RUBBER BUSHING	Tampon en caoutchouc	Tope de goma	Gummitülle	BA#LANTI PARÇASI
6	ZBR GASKET 18.5X24.3 10 PAK	JT MET/CAOUT.(X10)	Junta 18,5x24,3 (10x)	Dichtung 18,5x24,3 (10x)	CONTA 18,5x24,3 (10x)
7	DHW TEMPERATURE SENSOR	Sonde de température	Sensor de temperatura	Temperaturfühler	SENSÖR
8	ZBR O-RING 7.75X2.1	Joint torique 7,75x2,1 (10x)	Anillo tórico 7,75x2,1 (10x)	O-Ring 7,75x2,1 (10x)	HALKA
9	ZBR SAFETY CLIP 10MM 10 PAK	Epingle D10 (x10)	Clip de fijación 10mm (10x)	Haltefeder 10mm (10x)	YAYLI KLIPS 10mm (10x)
10	Screw & washer assembly M5x30	Vis et joint M5x30	Juego piezas de fijacion M5x30	Schraube M5x30 mit Scheibe	Baglantı Seti M5x30
11	O-ring 12,5x3 WRAS / KTW (1x)	JOINT TORIQUE 12,5 X3 WRAS / KTW (1X)	Anillo tórico 12,5x3 WRAS / KTW (1x)	O-Ring 12,5x3 WRAS / KTW (1x)	O-Ring 12,5x3 WRAS / KTW (1x)
12	ZBR SAFETY CLIP 18MM 10 PAK	Ressorts de retenue 18mm (10x)	Clip de fijación 18mm (10x)	Haltefeder 18mm (10x)	Yayli Klips 18mm (10x)
13	SAFETY CLIP 13MM	CLIP 13MM (1X)	Grapa 13mm (1x)	Haltefeder 13mm (1x)	SEGMAN 13mm (1x)
14	Plug	Bouchon	Tapón	Stopfen	SEGMAN
16	Tee	Raccord en T	Pieza en T	T-Stück	ÜÇ YOLLU VANA
19	SAFETY PUMP CLIP	Clip	Grapa	Klammer	KLIPS
21	ZBR O-RING 23X4 10 PAK	JOINT TORIQUE 23X4 (10X)	Anillo tórico 23x4 (10x)	O-Ring 23x4 (10x)	HALKA 23x4 (10x)
22	AIR VENT VALVE	Dégazeur	Válvula de purga de aire	Entlüftungsventil	VENTIL
23	Return unit	Dispositif de retour	Instalación retorno	Rücklaufeinheit	BORU
24	SAFETY CLIP SUPPLY SENSOR	Support	Abrazadera	Klammer	Kelepçe
25	PRESSURE RELIEF VALVE DHW	Soupape de sécurité	Válvula de sobrepresión	Sicherheitsventil	VENTIL
26	O-ring 2.62 x 6.02 ID EPDM (10x)	JOINT TORIQUE 2.62x6.02 ID EPDM (10X)	Anillo tórico 2.62x6.02 ID EPDM (10x)	O-Ring 2,62x6,02 ID EPDM (10x)	O-Ring 2.62x6.02 ID EPDM (10x)
27	ZBR DRAIN VALVE	Robinet de remplissage	LLave de llenado	Füllhahn	VENTIL-TA#MA
28	Safety relief valve	Soupape de sécurité	Válvula de sobrepresión	Sicherheitsventil	VENTIL-EMNIYET
29	ZBR O-RING 13.87X3.53 10 PAK	Joint torique 13,87X3,53 (10X)	Anillo tórico 13,87x3,53 (10x)	O-Ring 13,87x3,53 (10x)	Conta 13,87x3,53 (10x)
30	SAFETY CLIP INLET ADAPTER	Clip	Grapa	Klammer	Adaptör
31	DIVERTER VALVE ASSEMBLY	vanne 3 voies Module mélangeur	Válvula diversora módulo mezcladora	Umsteuerventil Mischermodul	VENTIL
32	DIVERTER VALVE ASSEMBY MOTOR	Servomoteur	Motor	Motor	MOTOR
33	Inlet adaptor	Raccord	Adaptador	Adapter	Adaptör
34	SCREW M5 STAINLESS	Vis M5 Stainless	Tornillo M5 Stainless	Schraube M5 rostfrei	Civata M5 Stainless
40	Plug	Bouchon	Tapón	Stopfen	REKOR
41	O-ring 16x3 EPDM (10x)	Joint torique 16x3 EPDM (10x)	Anillo tórico 16x3 EPDM (10x)	O-Ring 16x3 EPDM (10x)	HALKA 16x3 EPDM (10x)
42	Pump UPM 15-70CHG	Circulateur UPM 15-70CHG	Bomba UPM 15-70CHG	ET Pumpe UPM 15-70CHG	Pompa UPM 15-70CHG
43	Hose	Flexible	Tubo flexible	Schlauch	Hortum
45	ZBR O-RING 17X4 10 PAK	Joint torique 17X4 (10X)	Anillo tórico 17x4 (10x)	O-Ring 17x4 (10x)	Conta (10x)

Bosch Thermotechnik GmbH
Sophienstraße 30-32
D-35576 Wetzlar
www.bosch-thermotechnology.com